

TUACE STAVBY

Dambořice

Hostěradská

Loučka

NA 1000 m DLOUHÉM ÚSEKU
BUDE UMOŽNĚN PROVOZ
LINKOVÝCH BUSŮ ŘÍZEN SSZ

OBJÍZDNÁ TRASA PRO
LINKOVÝ BUS

II/381

DAMBOŘICE, ŠERŮČKY

DAMBOŘICE, ŠERŮČKY

Satelka

E13 B24a B1 LS E13 B24b

III/41919

II/419

Zdravovodský p.

II/419

UHŘICE, JANŮV DVŮR

UHŘICE, JANŮV DVŮR

B24b E13

POZOR
SMĚR
DAMBOŘICE
SMĚR
UHŘICE

SMĚR
UHŘICE
SMĚR
DAMBOŘICE

LS B1 E13 B24a Z2

IS11a

IS11b

LS B1 E13 B24a Z2

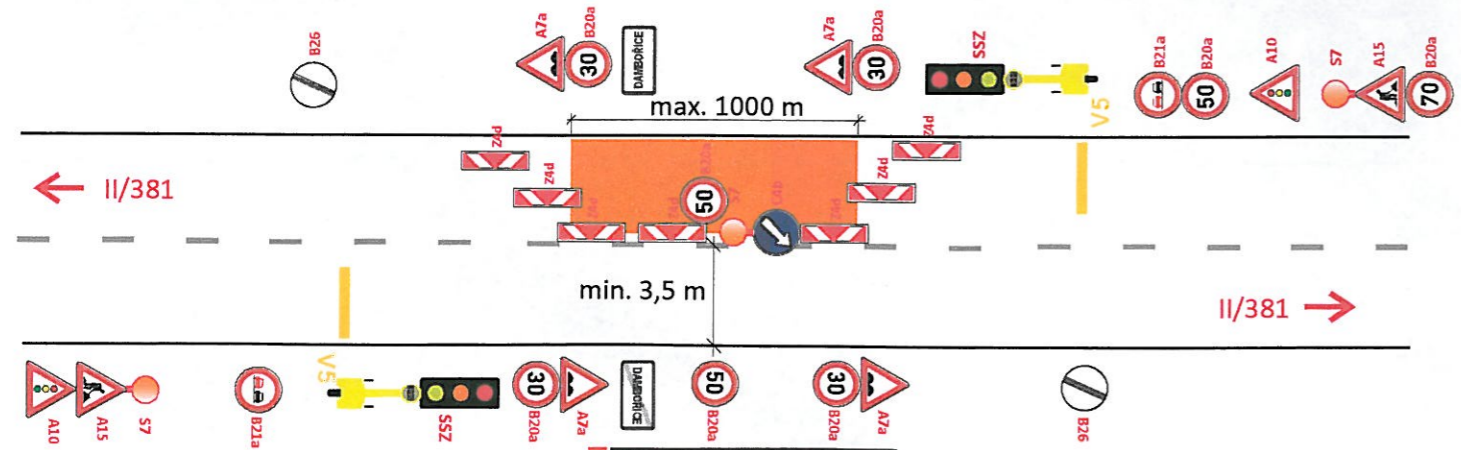
381



PRACOVNÍ MÍSTO ŘÍZENO
SVĚTLNÝM SIGNALIZAČNÍM ZAŘÍZENÍM (SSZ)

Při kyvadlovém provozu bude vždy zachován průjezd o min. šířce 3,5 m.

Poznámka:

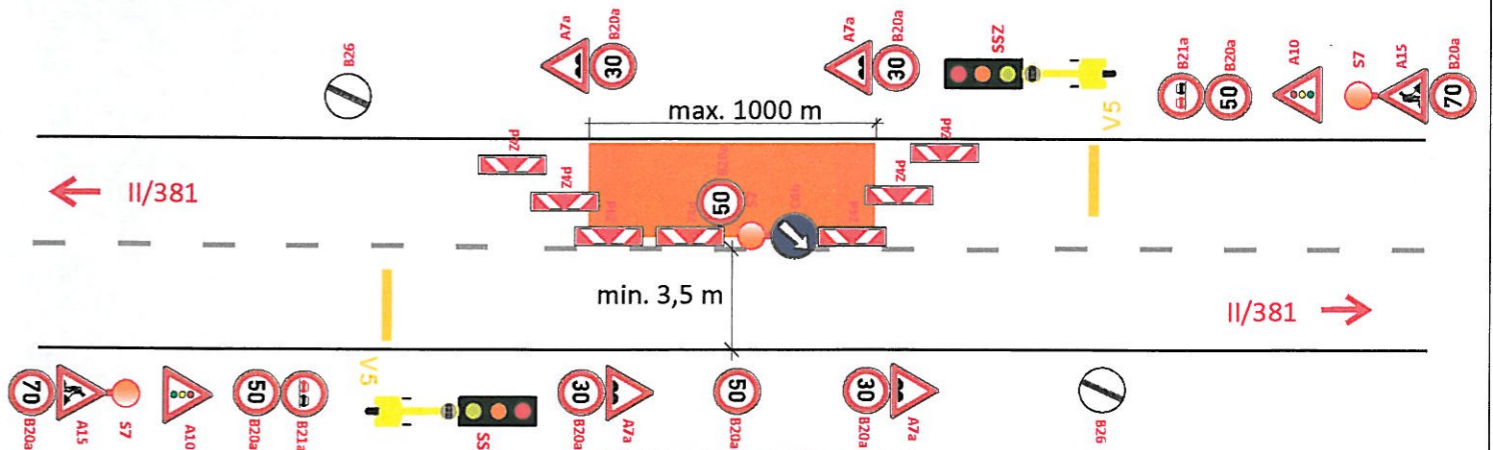


SCHEMA DZ - INTRAVILAN/EXTRAVILAN

PRACOVNÍ MÍSTO ŘÍZENO
SVĚTLNÝM SIGNALIZAČNÍM ZAŘÍZENÍM (SSZ)

Při kyvadlovém provozu bude vždy zachován průjezd o min. šířce 3,5 m.

Poznámka:



SCHEMA DZ - EXTRAVILAN