

- DZ budou osazeny dle TP 65.66 a tech. listů pro osazení přenosného DZ, přechodného VDZ dle TP 133.66
- DZ se bude osazovat dle postupu prací
- zábor vozovky bude pouze v pracovní dobu
- stavba za jistí bezpečný průjezd vozidel v min. šířce 3m
- stavba zajistí ohrazení výkopu stavebním opečením nebo Z2

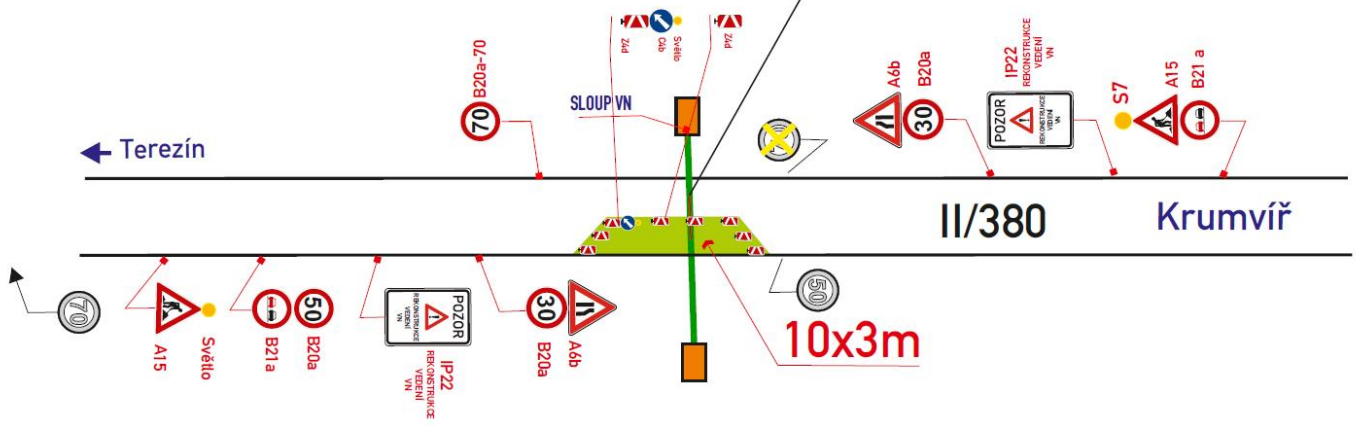
Legenda značení ve schématu žlutá populeť  
 přenosné SDZ  
 stávkací SDZ  
 stávkací SDZ zakrytí / zrušit  
 zábor vozovky



VYPRACOVAL : Václav Říp		
KONTROLOVAL : Ing. Karel Št. J. J.		
obsah schématu :	kontakt :	
<b>PŘECHODNÉ DOPRAVNÍ ZNAČENÍ</b>	SIGNEX, spol. s r.o., Palava 136, 672 06 Brno	
zábor vozovky	Tel.: 542 254 021-4, mobilní: 602 59 23 25	
	Běžná e-mailová pracovní doba: tel.: 602 571 213	
	e-mail: signex@sigplex.cz	
místo akce/název :	dátum objednávky / datum :	
Klobouky u Brna - Kyjov	CR 2211	
modernizace VN18 + optika	1.12.2022	
	číslo schématu :	
	1	

# SCHÉMA 1

KM 31,96



zábor vozovky: 30m<sup>2</sup>